

**ргіо**® **НОВАЯ ВОДА**®

## Expert

M200

M300

M305

M310

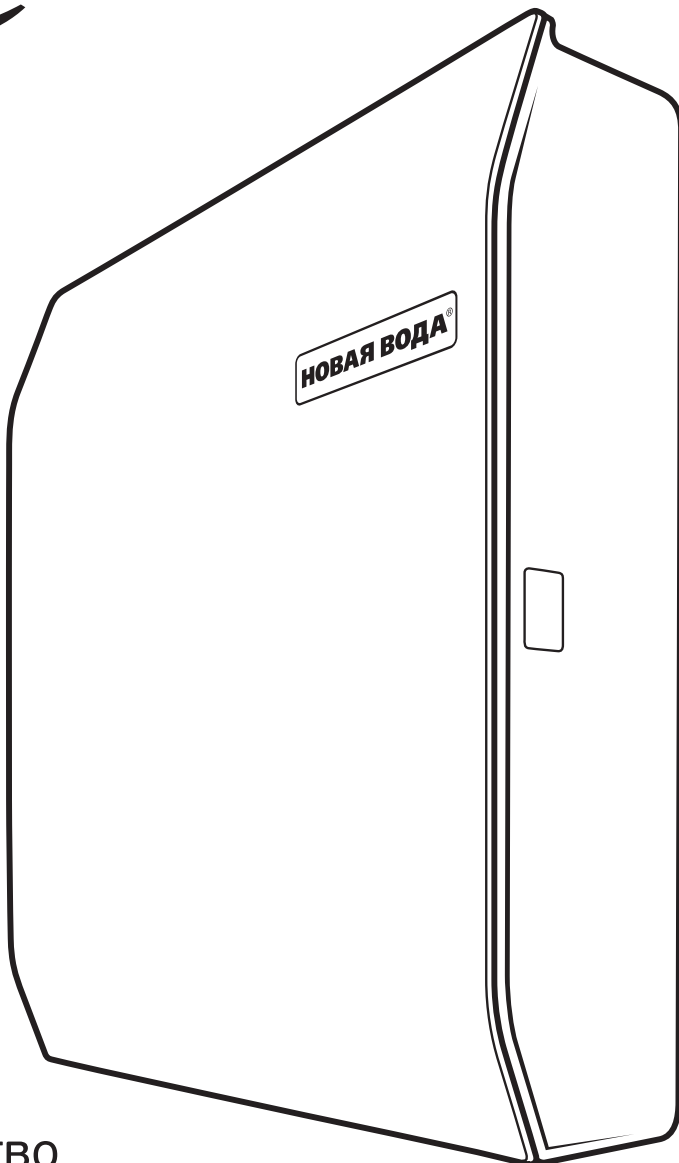
M312

M330

M400

M410

M420



Руководство

по эксплуатации к фильтрам Expert

## ВНИМАНИЕ!

Перед покупкой и началом использования фильтра просим внимательно изучить настоящее руководство по эксплуатации.

### Уважаемый покупатель!

Благодарим Вас за покупку. Приобретенный Вами фильтр для воды Expert обладает рядом преимуществ: элегантный дизайн, компактность, надежность, стационарное подключение и совместимость с любым типом водопроводной системы, простота использования и обслуживания, отличные параметры очистки воды, применение качественных материалов, имеющих пищевой допуск, низкая стоимость владения.

Высокая надежность фильтра Expert достигнута благодаря принципиально новой конструкции фильтрующих элементов, герметизации соединений ультразвуком, использованию фитингов быстрого подключения.

Фильтр Expert - лучший выбор не только для вас, но и для окружающей среды. Фильтр Expert заменяет до 12 000 пластиковых 5-ти литровых бутылей для питьевой воды в течение срока службы. Использование фильтра позволяет экономить и снижает негативное влияние бутылированной воды на природу.

Фильтр Expert уже укомплектован фильтрующими элементами внутри компактного корпуса, так что Вы можете начать пользоваться изделием сразу после установки.

### Назначение

Фильтр для очистки воды Expert M200, M300, M305, M310, M312, M330, M400, M410, M420 (далее по тексту «фильтр Expert») предназначен для комплексной очистки водопроводной холодной воды (из систем муниципального водоснабжения) в бытовых условиях от механических частиц (ржавчины, песка, ила и т.п.), а также хлорорганических соединений, нефтепродуктов, пестицидов, тяжелых металлов, растворенного железа и иных органических и неорганических веществ (в зависимости от модификации и установленных фильтрующих элементов).

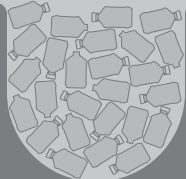
Фильтр Expert с помощью тройника и шарового крана, входящих в комплект поставки, подключается стационарно в водопровод холодной воды у точки потребления воды (как правило, под кухонной мойкой) с выводом наверх отдельного крана для очищенной воды. При этом водопроводная вода проходит последовательно через несколько фильтрующих элементов и подается очищенной через специальный кран при его открытии в режиме «по требованию».

фильтр Expert заменяет до

12 000

пластиковых  
5 л бутылей для  
питьевой воды

в течение срока службы фильтра



Фильтр Expert – лучший выбор не только для вас, но и для окружающей среды. Использование фильтра позволяет экономить и снижает негативное влияние бутылированной воды на природу.

### Комплект поставки:

1. Фильтр Expert с фильтрующими элементами в сборе – 1 шт.
2. Тройник с шаровым краном – 1 комплект.
3. Кран для очищенной воды – 1 комплект.
4. Ключ для отсоединения/присоединения фитингов (установлен внутри основного блока водоочистителя) – 1 шт.
5. Трубка пластиковая (шланг) – 1 моток.
6. Руководство по эксплуатации – 1 шт.

Пример установки фильтра Expert.



### Принципиальная схема подключения

1. Тройник с шаровым краном
2. Корпус с фильтрующими элементами (3 фильтрующих элемента – для моделей Expert M200, M300, M305, 4 фильтрующих элемента – для Expert M310, M312, M330, M400, M410, M420)
3. Кран для чистой воды
4. Ключ для отсоединения/присоединения фитингов (находится внутри пластикового корпуса фильтра [2])

### Технические характеристики и условия эксплуатации фильтра Expert

- Допустимая температура воды: от +5 до +35° С.
- Рабочая температура воды: от +5 до +18° С.
- Допустимая температура окружающего воздуха: от +5 до +40° С.
- Рабочая температура окружающего воздуха: от +14 до +24° С.
- Давление подводимой воды: от 0,14 до 0,8 МПа (от 1,4 до 8 кгс/см<sup>2</sup>).
- Максимальное мгновенное давление на входе (гидроудар): 1,6 МПа (16 кгс/см<sup>2</sup>).
- Рекомендуемая производительность: 1-2 л/мин.
- Габаритные размеры фильтра Expert в сборе: 342x85x376 мм (без учета подводки и выступающих частей).

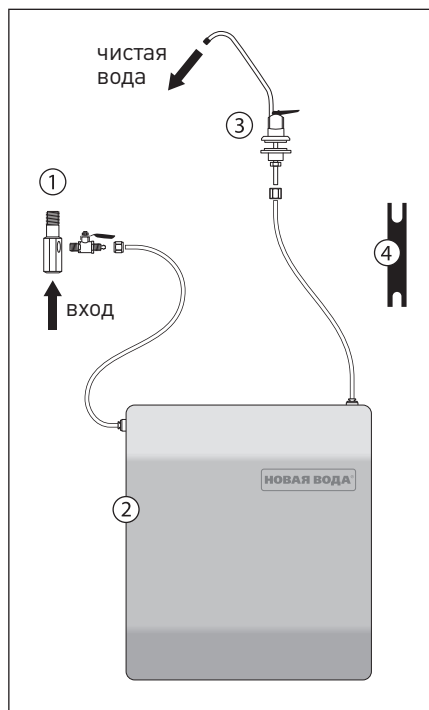


Схема подключения фильтра Expert.

## Отличительные особенности моделей многоступенчатых фильтров Expert

Модель	M200	M300	M305	M310
Назначение	универсальная очистка	универсальная очистка, умягчение	универсальная очистка, умягчение	универсальная очистка, умягчение
Ваш фильтр Expert				
Количество фильтрующих элементов	3	3	3	4
Фильтрующий элемент 1-й ступени, артикул	K871	K871	K874	K871
Фильтрующий элемент 2-й ступени, артикул	K875	K876	K876	K875
Фильтрующий элемент 3-й ступени, артикул	K870	K875	K875	K876
Фильтрующий элемент 4-й ступени, артикул	-	-	-	K870
Артикул набора фильтрующих элементов единым комплектом	K680	K681	K682	K683
Тип крана для очищенной воды	поршневой	поршневой	керамический шаровый	керамический шаровый
Вес фильтра без воды (не более), кг	2,7	2,8	2,9	3,4

<b>M312</b>	<b>M330</b>	<b>M400</b>	<b>M410</b>	<b>M420</b>
универсальная очистка, обезжелезивание	универсальная очистка, умягчение, содержит шунгит	универсальная очистка, ультрафильтрация	универсальная очистка, умягчение, ультрафильтрация	универсальная очистка, умягчение, ультрафильтрация
4	4	4	4	4
K871	K874	K871	K874	K872
K875	K876	K875	K876	K876
K877	K873	K870	K875	K875
K870	K870	K878	K878	K878
K684	K685	K686	K687	K688
керамический шаровый	керамический шаровый	керамический шаровый Премиум	керамический шаровый Премиум	керамический шаровый Премиум
3,4	3,5	3,4	3,5	3,5

## Параметры фильтрующих элементов

В фильтрах Expert устанавливаются фильтрующие элементы со следующими характеристиками:

Артикул	Фильтрующий материал	Назначение	Ресурс *
K870	Прессованный (спеченный) активированный уголь из скорлупы кокосового ореха	Универсальная сорбция органических и неорганических растворенных примесей (свободного хлора, хлорорганических соединений, пестицидов, нефтепродуктов, тяжелых металлов, иных органических и неорганических соединений), устранение неприятного запаха, улучшение вкуса воды.	6000 л (но не более 6 мес.)
K871	Нетканый полипропилен 5 мкм	Удаление механических примесей, крупнее 5 мкм (ржавчины, песка, ила и т.п.).	10000 л (но не более 6 мес.)
K872, технология InVorTex	KDF 55, гранулированный активированный уголь из скорлупы кокосового ореха с добавлением серебра	Универсальная сорбция органических и неорганических растворенных примесей (свободного хлора, хлорорганических соединений, пестицидов, нефтепродуктов, тяжелых металлов, иных органических и неорганических соединений), устранение неприятного запаха, улучшение вкуса воды. Благодаря добавлению KDF происходит более эффективное удаление активного хлора, растворенного железа, тяжелых металлов.	10000 л (но не более 6 мес.)
K873	Шунгит, гранулированный активированный уголь из скорлупы кокосового ореха с добавлением серебра	Универсальная сорбция органических и неорганических растворенных примесей (свободного хлора, хлорорганических соединений, пестицидов, нефтепродуктов, тяжелых металлов, иных органических и неорганических соединений), устранение неприятного запаха, улучшение вкуса воды. Природная фильтрующая среда шунгит обладает превосходными сорбционными, каталитическими и бактерицидными свойствами.	6000 л (но не более 6 мес.)

Артикул	Фильтрующий материал	Назначение	Ресурс *
K874	Нетканый полипропилен 5 мкм, гранулированный активированный уголь из скорлупы кокосового ореха с добавлением серебра	Удаление механических примесей, крупнее 5 мкм (ржавчины, песка, ила и т.п.), а также универсальная сорбция широкого спектра органических и неорганических растворенных примесей (свободного хлора, хлорорганических соединений, пестицидов, нефтепродуктов, тяжелых металлов, иных органических и неорганических соединений), устранение неприятного запаха, улучшение вкуса воды.	6000 л (но не более 6 мес.)
K875, технология InVorTex	Гранулированный активированный уголь из скорлупы кокосового ореха с добавлением серебра	Универсальная сорбция органических и неорганических растворенных примесей (свободного хлора, хлорорганических соединений, пестицидов, нефтепродуктов, тяжелых металлов, иных органических и неорганических соединений), устранение неприятного запаха, улучшение вкуса воды.	8000 л (но не более 6 мес.)
K876, технология InVorTex	Пищевая ионообменная Накатионитовая смола	Умягчение (удаление солей жесткости $Ca^{2+}$ , $Mg^{2+}$ ) воды, устранение накипи на нагревательных элементах бытовых приборов (чайников и проч.), улучшение вкуса воды.	8000 л (но не более 6 мес.)
K877	Синтетический цеолит (BIRM), гранулированный активированный уголь из скорлупы кокосового ореха с добавлением серебра	Дополнительное обезжелезивание питьевой воды, прошедшей первичный водоподготовительный процесс (например, в муниципальных системах водоснабжения), улучшение вкуса воды.	6000 л (но не более 6 мес.)
K878, технология Capitech	Половолоконная мембрана с размером пор 0,01 мкм	Осуществляет кондиционирование, финишную очистку воды и ультрафильтрацию от механических примесей, останавливает конгломераты, молекулярные кластеры, крупные органические молекулы, большинство бактерий и простейших, устраняет неприятные запахи, улучшает вкус воды.	8000 л (но не более 6 мес.)

\* Степень очистки и ресурс фильтрующего элемента зависят от состава и степени загрязненности исходной воды, а также от режима использования водоочистителя. Указанные значения достигнуты на модельных растворах. Степень очистки уменьшается в процессе эксплуатации. Ограничение по сроку обусловлено риском бактериологического загрязнения фильтрующей среды в условиях комнатных температур.

## Установка фильтра Expert

Данное изделие должно устанавливаться на месте эксплуатации специалистом, имеющим соответствующую квалификацию и подготовку.

Фильтр Expert укомплектован всем необходимым для несложной и быстрой установки.

Как правило, установка фильтра производится на кухне (у точки потребления воды). При выборе места установки следует учитывать следующее:

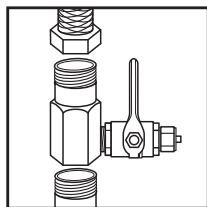
- удобство каждодневного использования;
- удобство регулярного обслуживания.

Не следует устанавливать фильтр Expert в такое место, где его обслуживание будет затруднено. Избегайте попадания прямых солнечных лучей на поверхность корпуса фильтра.

Способ установки фильтра Expert выбирается в зависимости от планировки Вашей кухни и конфигурации системы водопровода. Возможна установка рядом или под мойкой с навеской корпуса фильтра на стену.

### При подключении фильтра Expert к магистрале следует:

- Перекрыть поступление холодной воды к мойке.

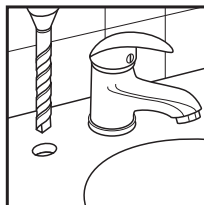


- Установить в водопроводную магистраль холодной воды тройник и шаровый кран (1). Внимание!

При установке этих элементов не перетягивайте соединения! Это может привести к разрушению тройника или крана, в том числе - к скрытому (с отдаленными последствиями). Коли-

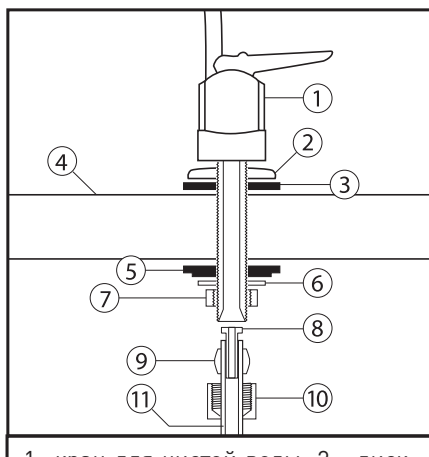
чество используемого гидроизоляционного материала (тефлоновой ленты и проч.) не должно быть чрезмерным! Обратитесь к профессиональному сантехнику для установки данных элементов в магистраль холодной воды.

- Установить корпус фильтра в удобном для его эксплуатации месте (например, можно навесить на стену под мойкой, для этого в задней стенке корпуса фильтра предусмотрены соответствующие отверстия).



- Просверлить отверстие под кран (4) в мойке и установить его. Сверление отверстия в мойке следует выполнять только в том

случае, если имеется уверенность, что мойка не будет разрушена при этой процедуре. Особую осторожность следует проявить при сверлении отверстий в керамических,

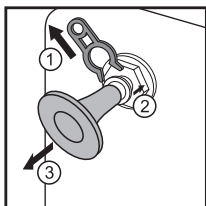


- 1 - кран для чистой воды; 2 - диск-подставка; 3 - резиновая опора; 4 - мойка / столешница; 5 - прижимное крепление; 6 - шайба; 7 - гайка; 8 - вставка; 9 - обжимное кольцо; 10 - гайка; 11 - пластиковая трубка.

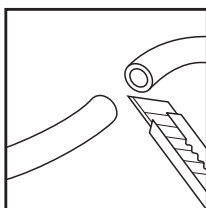


фарфоровых, гранитных, мраморных, тефлоновых, из искусственного камня и проч. мойках. При невозможности сделать отверстие в мойке, кран можно установить также в столешнице либо навесить на стену на кронштейне.

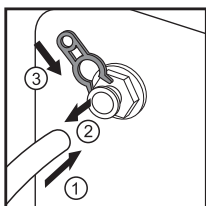
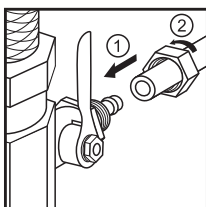
- Собрать с помощью входящей в комплект поставки пластиковой трубки (шлангов) систему «магистраль → корпус фильтра → кран» в соответствии со схемой подключения.



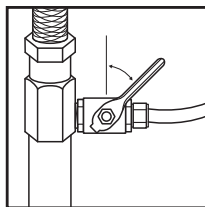
Перед установкой шлангов удалите из входного и выходного фитингов корпуса фильтра заглушки (если они еще не удалены).



При монтаже пластиковая трубка (шланг) разрезается на две части (длина частей выбирается на месте). Одним отрезком соединяют шаровый кран (1) с входным фитингом корпуса фильтра (расположен горизонтально). Вторым отрезком соединяют выходной фитинг корпуса фильтра (расположен вертикально) с краном для чистой воды (3).

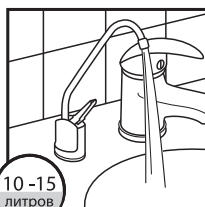


Процедура удаления заглушек и подключения/отключения шлангов к фитингам описана в разделе «Подключение шлангов к фитингам».



После установки фильтра Expert осторожно откройте подачу холодной воды краном (1) и убедитесь в герметичности всех соединений. Если

заметите протекание воды в местах соединений шлангов с фитингами – заново подсоедините их.



Установите (отрегулируйте) максимальный расход воды через фильтр Expert с помощью шарового крана (1) на уровне 1-2 л/мин,

при полностью открытом кране (3) для очищенной воды.

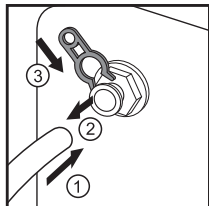
После завершения установки первые 10-15 литров воды слейте. Это требуется для промывки фильтрующих элементов от угольной пыли. При этом из крана для очищенной воды может некоторое время вытекать вода серого цвета. После завершения промывки фильтр Expert готов к работе.

В течение периода длительностью до двух недель после первичной установки фильтра Expert и после замены фильтрующих элементов из крана для очищенной воды может вытекать вода мутного цвета. Если такой воде дать отстояться несколько минут, она становится полностью прозрачной. Мутность объясняется наличием мельчайших пузырьков воздуха в воде, прошедшей через фильтр Expert в условиях, когда в его внутреннем пространстве еще сохраняется воздух. Требуется время, пока этот воздух путем растворения в воде не будет постепенно вынесен наружу. Употребление такой воды является абсолютно безопасным.

## Подключение шлангов к фитингам

Подключение-отключение шлангов от концевых фитингов выполняется с помощью специального ключа (4) и может быть выполнено в случае необходимости неоднократно. Не прикладывайте силу при данной процедуре!

### Модели M200, M300, M305, M310, M312 и M330

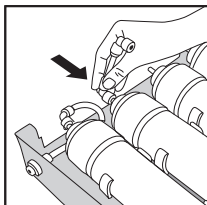
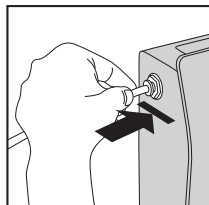


Для подключения шланга (или патрубка фильтрующего элемента) к фитингу следует: открыть замок фитинга – подковообразную защелку,

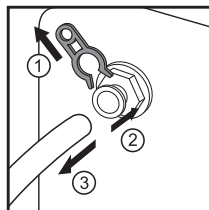
т.е. временно снять его, затем вставить шланг/патрубок рукой до упора в отверстие фитинга и зафиксировать шланг/патрубок возвратным движением концевого зажима (цанги) фитинга, установить замок на прежнее место: 1 - втолкнуть рукой; 2 - вытянуть ключом; 3 - вставить. При этом вытягивание цанги фитинга производится с помощью специального ключа: вставьте «вилку» ключа в зазор между основанием фитинга и цангой и отведите цангу от основания, действуя ключом как рычагом.

### Модели M400, M410, M420

Для подключения шланга (или патрубка фильтрующего элемента) к фитингу следует: вставить шланг/патрубок рукой до упора в отверстие фитинга. Шланг/патрубок должен войти в фитинг на глубину 15-18 мм.



### Модели M200, M300, M305, M310, M312 и M330



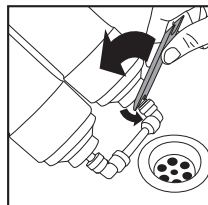
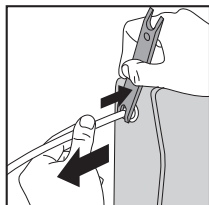
Для отключения шланга (заглушки или патрубка фильтрующего элемента) от фитинга следует: открыть замок фитинга (т.е.

временно снять его), прижать и удерживать специальным ключом концевой зажим (цангу) фитинга в направлении, противоположном движению шланга (заглушки, патрубка) при его вытягивании из отверстия фитинга, вытянуть шланг (заглушку, патрубков) рукой из отверстия, установить замок фитинга на прежнее место: 1 - извлечь; 2 - утопить ключом; 3 - вытянуть рукой. Утапливание цанги фитинга (2) производится с помощью специального ключа: наденьте «вилку» ключа на трубку (заглушку, патрубок) вплотную с цангой и утопите цангу в основание фитинга, надавив на неё ключом.

### Модели M400, M410, M420

Для отключения шланга (заглушки или патрубка фильтрующего элемента) от фитинга следует:

1. надеть «вилку» специального ключа на шланг/заглушку/патрубок вплотную с цангой и утопить цангу в основание фитинга, надавив на нее ключом;
2. вытянуть шланг/заглушку рукой из отверстия фитинга или снять ключом фитинг с патрубка фильтрующего элемента.



## Эксплуатация фильтра Expert

В режиме нормальной эксплуатации фильтра Expert должен быть постоянно открыт шаровый кран (1). Чтобы набрать очищенной воды, откройте кран для очищенной воды (3). Для прекращения подачи очищенной воды закройте кран (3).

Для качественной очистки воды устанавливайте расход воды через фильтр не более 2 л/мин, при полностью открытом кране для очищенной воды (3) (регулируется степенью открытия шарового крана (1)).

Помните! Вода (в особенности при комнатных температурах) является благоприятной средой для размножения микроорганизмов. Поэтому при простоях фильтра Expert сливайте первые несколько литров воды, прежде чем набирать очищенную воду для пищевых целей.

При длительных простоях (более 2-х дней) следует перекрывать также шаровый кран (1). При возобновлении эксплуатации откройте шаровый кран (1), слейте первые 10-15 литров очищенной воды.

Внимание! Если Вы планируете длительный перерыв в использовании фильтра (более 5 дней), перекройте подачу воды на фильтр, извлеките картриджи, слейте из них остаточную воду, поместите каждый картридж в индивидуальный герметичный пакет и затем - в холодильник. Не замораживать! Срок хранения при температуре 1–5 °С - не более 3 месяцев. Если демонтаж и хранение в холодильнике картриджей не производились, после простоя длительностью более двух недель пользоваться фильтром Expert можно только после замены фильтрующих элементов всех ступеней на новые.

## Замена фильтрующих элементов

Для максимального использования возможностей фильтра Expert и обеспечения нормативного качества воды пользователь должен регулярно производить замену фильтрующих элементов. При своевременном обслуживании Ваша система очистки воды будет вырабатывать питьевую воду высокого качества в течение многих лет. Сроки замены фильтрующих элементов определяются в зависимости от качества исходной воды, режима использования фильтра, а также исходя из опыта пользователя. Рекомендуемая частота замены фильтрующих элементов в фильтре Expert составляет 6 месяцев.

В таблице «Отличительные особенности моделей» (см. стр. 4) указаны артикулы фильтрующих элементов, используемые в Вашем фильтре на соответствующих ступенях очистки. Для каждой модели фильтра Expert предусмотрен набор фильтрующих элементов единым комплектом. Данный набор обойдется дешевле, чем приобретение каждого фильтрующего элемента по отдельности. Ресурс указан в таблице «Параметры фильтрующих элементов» (см. стр. 6). Срок использования любого фильтрующего элемента независимо от режима использования фильтра Expert и качества исходной воды не должен превышать 6 месяцев. Это связано с опасностью бактериологического загрязнения фильтрующего картриджа в условиях комнатных температур.

Не реже одного раза в 6 месяцев, а также после выработки ресурса, фильтрующие элементы подлежат замене.

Рекомендуется заменять фильтрующие элементы всех ступеней одновременно. Для замены следует использовать только оригинальные фильтрующие элементы Prio® Новая Вода®. При использовании

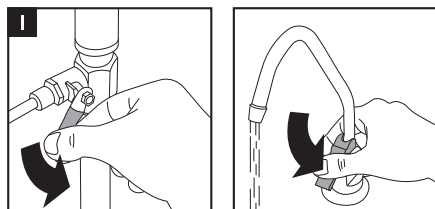
фильтрующих элементов иных производителей изделие снимается с гарантии.

Производитель гарантирует высокое качество оригинальных фильтрующих элементов.

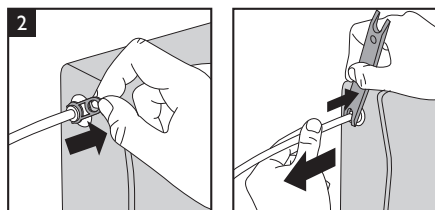
Процедура замены фильтрующих элементов не отличается сложностью и наглядно представлена на стр. 12.

Краткая инструкция по замене фильтрующих элементов находится на внутренней стороне крышки корпуса фильтра.

### Замена фильтрующих элементов

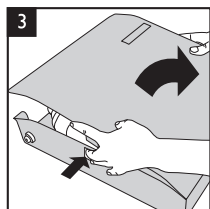


1. Перекройте подачу воды к фильтру. Откройте кран для чистой воды.



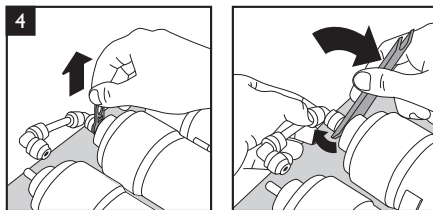
2. Отсоедините пластиковые трубки от входного и выходного фитингов на корпусе фильтра.

Для этого извлеките замок фитинга\*, утопите цангу с помощью ключа, вытяните трубку.



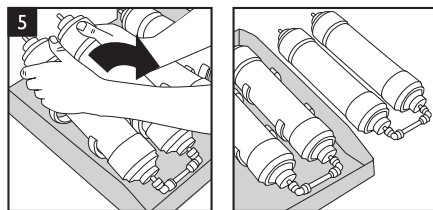
3. Расположите корпус фильтра на горизонтальной поверхности (на столе). Откройте крышку фильтра.

Для этого нажмите на защелки крышки и потяните крышку на себя.

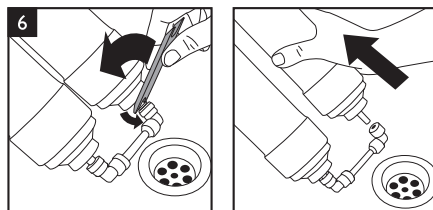


4. Последовательно снимите 4 верхних фитинга с фильтрующих элементов.

Для этого на каждом фитинге извлеките замок фитинга\*, утопите цангу с помощью ключа и стяните фитинг с патрубка фильтрующего элемента.



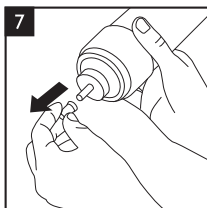
5. Извлеките из зажимов отработавшие фильтрующие элементы парами: сначала 1-й и 2-й, затем 3-й и 4-й.



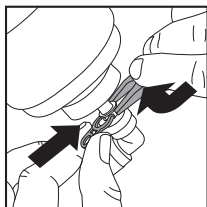
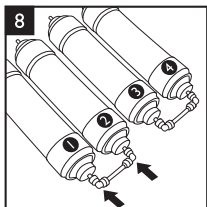
6. Поместите каждую извлеченную пару фильтрующих элементов в раковину мойки. Снимите нижние фитинги с фильтрующих элементов.

Для этого на каждом фитинге извлеките замок фитинга\*, утопите цангу с помощью ключа и стяните фитинг с патрубка фильтрующего элемента.

\*Фитинги, установленные в моделях M400, M410 и M420, не имеют замка-подковки.

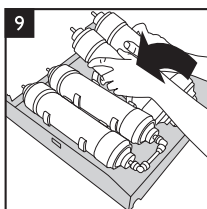


7. Извлеките новые фильтрующие элементы из технологической упаковки, снимите с патрубков защитные колпачки.

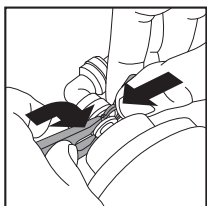
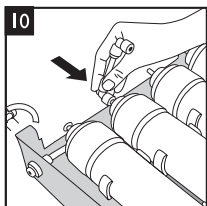


8. Наденьте пары нижних фитингов, соединенные трубками, на новые фильтрующие элементы: сначала соедините снизу между собой фильтрующие элементы 1-й и 2-й ступени, затем – 3-й и 4-й.

Для этого наденьте каждый фитинг на патрубок фильтрующего элемента до упора, оттяните цангу с помощью специального ключа и вставьте в образовавшийся зазор замок фитинга\*.



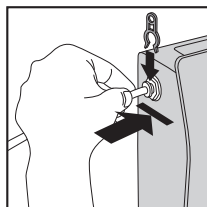
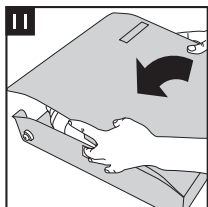
9. Установите в зажимы новые фильтрующие элементы парами: сначала 1-й и 2-й, затем 3-й и 4-й.



10. Наденьте верхние фитинги на фильтрующие элементы: сначала подсоедините верхний фитинг фильтрующего элемента 1-й ступени, затем соедините сверху между собой филь-

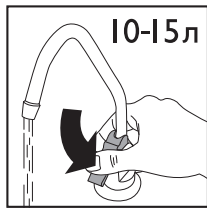
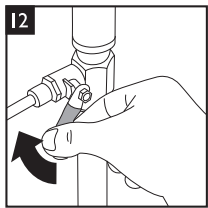
трующие элементы 2-й и 3-й ступени, затем подсоедините верхний фитинг фильтрующего элемента 4-й ступени.

Для этого наденьте каждый фитинг на патрубок фильтрующего элемента до упора, оттяните цангу с помощью специального ключа и вставьте в образовавшийся зазор замок фитинга\*.



11. Закройте крышку фильтра. Установите фильтр на место и подсоедините пластиковые трубки к входному и выходному фитингам.

Для этого втолкните трубку в фитинг до упора, оттяните цангу с помощью специального ключа и вставьте в образовавшийся зазор замок фитинга\*.



12. Откройте шаровый кран подачи воды к фильтру, проверьте герметичность соединений.

Первые 10-15 литров воды слейте. Затем закройте кран для чистой воды. После промывки фильтр готов к работе.

## Модернизация фильтра

Конструкция трехступенчатого фильтра Expert (модели M200, M300 и M305) позволяет легко модернизировать его на месте эксплуатации до четырехступенчатого фильтра добавлением приоб-

ретаемой дополнительно 4-й ступени. В качестве четвертой ступени при модернизации рекомендуется использовать один из приведенных ниже фильтрующих элементов:

Артикул	Назначение	Рекомендован для модернизации моделей
K870	Финишная сорбция и тонкая очистка	M300, M305
K873	Содержит природную фильтрующую среду (шунгит), обладающую превосходными сорбционными, каталитическими и бактерицидными свойствами.	M200, M300, M305
K878	Финишная очистка с помощью ультрафильтрационной мембраны	M200, M300, M305

Модернизацию трехступенчатых фильтров Expert можно провести также одновременно с очередной заменой фильтрующих элементов. При этом для

замены фильтрующих элементов в Вашей трехступенчатой системе приобретите один из рекомендуемых ниже наборов из 4-х фильтрующих элементов:

Артикул набора	Назначение	Рекомендован для модернизации моделей
K683	Обеспечивает механическую очистку, сорбцию, умягчение и финишную очистку	M300, M305
K685	Обеспечивает механическую очистку, сорбцию, умягчение и финишную очистку. Содержит шунгит.	M300, M305
K686	Обеспечивает механическую очистку, сорбцию и финишную очистку с помощью ультрафильтрационной мембраны	M200
K687	Обеспечивает механическую очистку, сорбцию, умягчение и финишную очистку с помощью ультрафильтрационной мембраны	M300, M305, M310

Трехступенчатые фильтры Expert уже укомплектованы всеми необходимыми держателями и фитингами для установки дополнительного четвертого фильтрующего элемента.

Для его установки:

1. Перекройте подачу воды на систему и откройте кран для чистой воды.
2. Откройте крышку фильтра.
3. С помощью специального ключа от-

- соедините нижний и верхний фитинги на четвертой ступени фильтра и извлеките соединяющую их пластиковую трубку (порядок отсоединения трубки от фитингов описан в соответствующем разделе).
- Установите вместо извлеченной на предыдущем шаге пластиковой трубки фильтрующий элемент четвертой ступени, соблюдая направление потока воды, подсоединив к нему фитинги снизу и сверху (обратите внимание: вода течет на четвертой ступени фильтра Expert снизу вверх, направление потока воды на фильтрующем элементе указано стрелкой на его этикетке, порядок подключения фильтрующих элементов к фитингам описан в соответствующем разделе).
  - Закройте крышку фильтра, откройте шаровый кран подачи воды к фильтру, проверьте герметичность соединений. Первые 10-15 литров воды слейте. Затем закройте кран для чистой воды. После промывки фильтр готов к работе.

## Предупреждения

- Непосредственно после установки фильтра Expert или замены фильтрующих элементов не оставляйте изделие без присмотра в течение ближайших 2-х часов: убедитесь, что фильтр Expert функционирует исправно, отсутствуют течи воды в местах соединений.
- Не используйте в пищевых целях первые 10-15 литров очищенной воды сразу после установки фильтра Expert или замены фильтрующих элементов.
- При длительных простоях фильтра Expert сливайте первые несколько литров воды, прежде чем набирать очищенную воду для пищевых целей.
- При простое более 2-х недель заменяйте фильтрующие элементы на новые.

- Для обеспечения высокого качества отфильтрованной воды своевременно заменяйте фильтрующие элементы.
- Не подключайте фильтр Expert к трубопроводу горячей воды.
- Оберегайте фильтр Expert от воздействия прямого солнечного света.
- Не используйте водоочиститель для очистки микробиологически небезопасной воды или воды неизвестного качества без соответствующей предварительной дезинфекции воды.

Данное изделие должно устанавливаться на месте эксплуатации специалистом, имеющим соответствующую квалификацию и подготовку. Служба сервиса предприятия-изготовителя оказывает такую платную услугу (в некоторых случаях – бесплатную\*) в Москве, в других регионах данная услуга может быть доступна со стороны организаций-партнеров (о доступности услуги в Вашем регионе спрашивайте по месту приобретения водоочистителя). В тех случаях, когда в Вашем регионе установка водоочистителя производителем либо продавцом недоступна, следует во всех случаях воспользоваться услугами квалифицированного слесаря-сантехника организаций ЖКХ по месту Вашего жительства.

Перед установкой изделия убедитесь в том, что Ваша водопроводная система исправна и соответствует техническим требованиям по условиям эксплуатации изделия. Недопустима эксплуатация фильтра Expert в иных условиях давления и температур, чем указанные в настоящей инструкции.

## Специальное замечание для водоочистителя модели M420

для обеспечения нормативного качества очистки воды и ресурса водоочистителя перед ним по ходу магистрали

\* С ограничениями

холодной воды (на любом участке - например, на входном отводе от общего стояка) рекомендуется установка фильтра механической очистки с тонкостью фильтрования не хуже 20 мкм. Для этих целей можно использовать, например, водоочиститель Prio® Новая Вода® A010 или A020, или любой иной аналогичный водоочиститель других производителей.

Помните! Обязательства производителя, вытекающие из установленных срока службы изделия и гарантийного срока, распространяются только на правильно установленные изделия, эксплуатируемые в соответствии с условиями настоящей инструкции. Например, неправильное (некачественное) подключение, самостоятельное подключение – т.е. отказ от услуг квалифицированных специалистов по установке, несоблюдение правил монтажа и эксплуатации, несвоевременное техническое обслуживание изделия (в том числе несвоевременная замена сменных фильтрующих элементов), использование неоригинальных фильтрующих элементов, освобождают производителя от ответственности в случае аварии фильтра.

### **Транспортировка и хранение**

Транспортирование изделия допускается любым видом транспорта (кроме неотапливаемых отсеков в холодное время года).

Хранение изделия производится в упакованном виде, не допуская высушивания, замерзания, действия прямого солнечного света, на расстоянии не менее 1 м от отопительных приборов, при температуре окружающего воздуха не ниже 5 °С и не выше 40 °С, вдали от веществ с сильным запахом.

Гарантийный срок хранения изделия до начала эксплуатации - 3 года с даты производства.

### **Гарантийные обязательства**

Предприятие-изготовитель гарантирует исправную работу фильтра Expert при соблюдении правил хранения, установки и эксплуатации, изложенных в настоящей инструкции, в течение 36 месяцев со дня продажи. При отсутствии даты продажи и штампа торгующей организации срок исчисляется с даты производства.

Система менеджмента качества производителя сертифицирована на соответствие ISO 9001:2008.

Система экологического менеджмента производителя сертифицирована на соответствие ISO 14001:2004.

По поводу гарантийного обслуживания просьба обращаться по месту приобретения фильтра Expert либо непосредственно к производителю.

Срок службы изделия 5 лет. По окончании срока службы изделие должно быть выведено из эксплуатации.

Указанные срок службы и гарантийный срок не распространяются на сменные фильтрующие элементы, которые являются расходным материалом. Срок хранения (до начала использования) фильтрующих элементов – 3 года с даты производства. Срок службы фильтрующего элемента – 6 месяцев с начала использования. По окончании срока службы фильтрующего элемента либо исчерпания ресурса (в зависимости от того, что раньше наступит) он должен быть выведен из эксплуатации и заменен на новый.

Указанный срок службы не распространяется на фильтрующие элементы в установленном фильтре Expert при его простое более 2-х недель.



### **Производитель освобождается от ответственности в случаях:**

- нарушения потребителем правил монтажа (установки) и эксплуатации изделия, изложенных в настоящей инструкции
- изделие или его части имеют внешние механические повреждения
- сменные фильтрующие элементы выработали свой ресурс, но не были своевременно заменены
- изделие использовалось не по назначению
- утрачена настоящая инструкция с проставленными датами производства и/или продажи и отсутствуют иные способы установить сроки эксплуатации изделия
- при использовании потребителем сменных фильтрующих элементов иных производителей
- при установке и эксплуатации водочистителя с превышением пределов, установленных техническими требованиями по условиям эксплуатации изделия
- при действии обстоятельств непреодолимой силы
- в других случаях, предусмотренных законодательством.

### **Юридические оговорки**

Производитель оставляет за собой право вносить в конструкцию изделия изменения, неоговоренные в настоящей инструкции, которые не влияют на функциональность изделия.

Хотя были предприняты все необходимые меры по проверке текста настоящей инструкции, производитель не гарантирует ее полноту или отсутствие ошибок.



движение воды по спирали внутри фильтрующего элемента предотвращает образование русел и увеличивает время контакта воды с сорбентом, улучшая степень очистки и продлевая ресурс



капиллярные эффекты в полололонном полимере мембраны ультрафильтрации обеспечивают одновременно и высокую скорость и высокое качество очистки



характерный размер пор мембраны ультрафильтрации – 0,01 мкм, что ставит надежный заслон не только большинству загрязнителей, но и бактериям и некоторым вирусам



используется активированный уголь, импрегнированный серебром, для защиты сорбента от бактериологического загрязнения и продления ресурса



используется экологически чистый активированный уголь из кокосовых орехов с беспрецедентной площадью сорбирующей поверхности: свыше 300 тыс. м<sup>2</sup> (45 футбольных полей) в расчете на 1 картридж



используется специальная технология активации угля с использованием фосфорных кислот, гарантирующая отсутствие обратного выброса в воду ранее отфильтрованных загрязнений и веществ



максимум ионообменной активности смолы достигается через некоторое время после начала работы фильтра, устраняя побочный эффект гиперумягчения в начале работы фильтра



используются два сорта ионообменной смолы, одна из которых оптимизирована по критерию «степень умягчения», другая – «срок службы», что продлевает срок эффективного умягчения даже в сложных условиях эксплуатации



целебная вода от природы: природный минерал шунгит, имеющий в своем составе фуллерены, не только прекрасно очищает и обеззараживает воду, но и обладает целебными свойствами



для эффективного удаления растворенного железа из воды путем его окисления используется синтетический цеолит



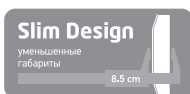
уникальный патентованный каталитический материал KDF®55, сделанный в США, обеспечивает наиболее эффективное удаление активного хлора, растворенного железа и тяжелых металлов, обладает превосходными бактерицидными свойствами



двухстадийная оригинальная конструкция первой ступени объединяет механическую очистку и сорбцию, повышая эффективность очистки



применяется ультразвуковая сварка без использования клея, объединяющая высокую надежность соединений с экологичностью и нетоксичностью



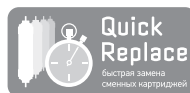
фильтр занимает приблизительно в два раза меньше места по объему, имея одновременно такой же или больший объем фильтрующей среды



комбинация гибкой пластиковой подводки и фитингов быстрого подключения обеспечивают простоту подключения основного блока фильтра перед началом эксплуатации



вместо традиционной резиновой подводки в металлической оплетке используется гибкая, надежная и долговечная пластиковая подводка из пищевой нетоксичной пластмассы



быстросъемное крепление сменных элементов позволяет теперь заменять их с минимумом затрачиваемых усилий и времени и без риска проливания воды



простота, надежность и долговечность соединений гарантируют не только многолетнюю бесперебойную эксплуатацию и защиту от протечек, но и легкость замены фильтрующих элементов



металлические элементы крана для очищенной воды изготовлены из сплавов, не содержащих свинец



укомплектован хромированным краном для очищенной воды класса премиум для современных интерьеров (содержит износостойкий керамический шаровый механизм)

\* Доступность описанных технологий и особенностей зависит от конкретной модели фильтра Expert (см. упаковку фильтра). Некоторые из перечисленных особенностей не применимы к Вашей модели.

**Свидетельство о приемке и сведения о производителе**

Фильтр Prio® Новая Вода® Expert соответствует техническим условиям

ТУ 3697-001-11267172-2012

и признан годным к эксплуатации.

Модель: \_\_\_\_\_

Дата выпуска: \_\_\_\_\_

ОТК: \_\_\_\_\_

Дата продажи: \_\_\_\_\_

Штамп продавца:

Замена сменных фильтрующих элементов (только в Москве, услуга платная):

Тел. +7 (495) 510-98-82

Служба сервиса и поддержки пользователей:

Тел. +7 (495) 782-48-48

Сделано в России.



*Member, Water Quality Association*

Prio, логотип Prio, Новая Вода, логотип Новая Вода, InVorTex являются зарегистрированными товарными знаками DWT Deutsche Wassertechnologien GmbH, Германия.